



Program

Skladová evidence *sklad 503*

Uživatelská příručka

© Milan Hradecký

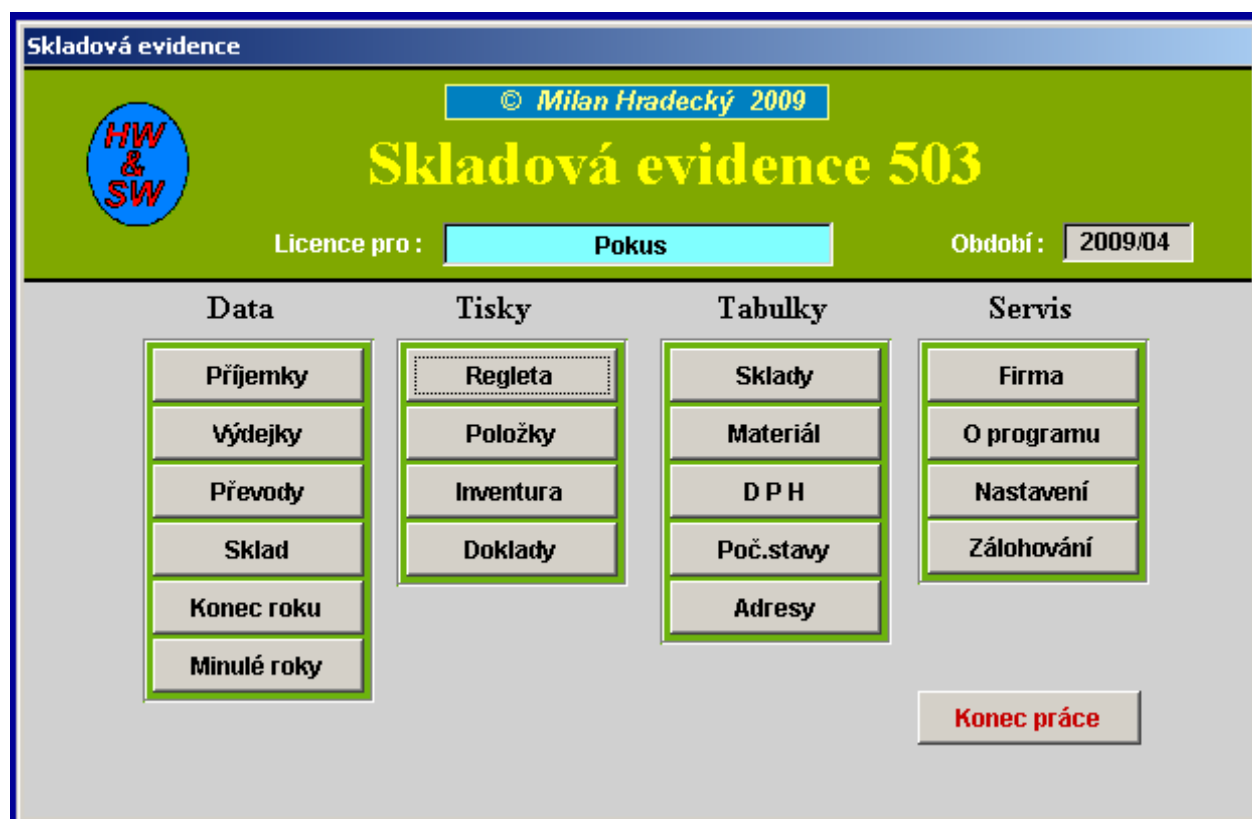
ÚVOD :

Program skladové evidence "SKLAD503" zahrnuje v sobě možnost zápisu příjmu převodů a výdeje až do 99 druhů skladů . Sortiment materiálu je ve všech skladech stejný.

Program pracuje v prostředí OS Windows. Úvodní obrazovka programu představuje hlavní menu, ze kterého se spouští jednotlivé procedury.

Obsah :

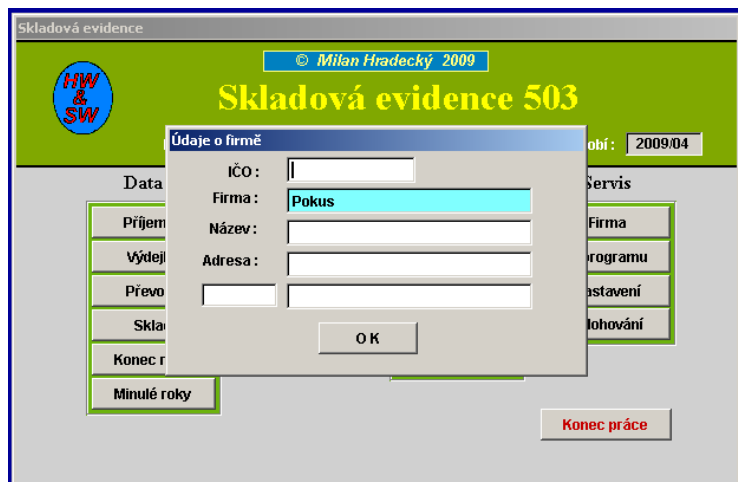
1. Nastavení programu
2. Práce s programem
3. Instalace



Nastavení programu :

Pro správnou funkce programu je zapotřebí dříve než se začne s programem pracovat nastavit potřebné parametry v oddíle "Servis" a "Tabulky".

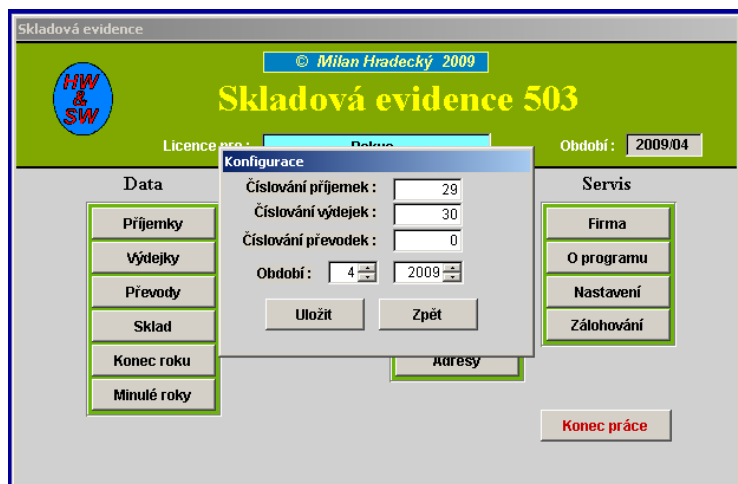
1. Firma :



Zde doplňte své IČO, dodatkový název firmy a adresu. Název firmy je dán licenčním souborem a nelze jej měnit.

Tyto údaje se zobrazují v hlavičkách dokladů.

2. Konfigurace :



Nastavte počáteční hodnoty číslování příjemek, výdejek a převodek. Zadejte počáteční období a rok zpracování dokladů.

3. Nastavení skladů :

Sk	Sklad :	Účet
10	Sklad Lenka	120.100
20	Sklad Jana	120.200

Kliknutím na tlačítko "Tužka" v dolní části okna zadejte kód skladu (možno si zvolit), jeho název a příslušnost k účtu účtové osnovy. Zápis ukončíte tlačítkem "Uložit". Opravu zápisu provedete kliknutím myši na tlačítko v příslušném řádku, a v dolním řádku hodnoty opravíte a dáte "Uložit".

4. Materiál :

Číslo	Text	Cena / jed.	DPH %
0040253751	LP Infinium Regular 300 ml	179,55	19,00
0040253911	LP Infinium Strong 500 ml	239,40	19,00
0040262941	LP SE Vitamino Color Samp 250 ml	174,80	19,00

Formulář slouží k zápisu katalogu materiálů. Tento sortiment je společný pro všechna sklady. Zápis nové položky je stiskem tlačítka „Tužka“. Tím se zpřístupní pole pro vložení čísla materiálu, názvu, skladové ceny a v rozbalovací nabídce se zvolí sazba DPH. Opravit zápis lze stiskem tlačítka v prvním sloupci tabulky. Zrušit položku lze tlačítkem "X" v případě, že ve skladech není žádný zůstatek a nebyl v roce žádný pohyb.

5. Nastavení DPH :

Sk	Text :	% DPH	Účet
0	Osvobozeno	0,00	343.000
1	Snížená sazba	5,00	343.005
2	Základní sazba	19,00	343.019

Stejným způsobem jako v předchozích případech se nastaví tabulka sazeb DPH.

6. Počáteční stavy :

[illegible]

Stiskem tlačítka v prvním sloupci tabulky se zpřístupní pole v dolní části formuláře pro zadání množství počátečního stavu příslušného materiálu.

7. Adresář :

[illegible]

Stiskem tlačítka „Tužka“ se zpřístupní pole pro vložení IČO, DIČ, Názvu firmy, dodatkového názvu a adresy.

Zápis lze opravit stiskem tlačítka v prvním sloupci tabulky příslušného záznamu.

Práce s programem :

8. Příjemky :

Číslo	Doklad	Datum	Firma	Text	Částka
0002	654	12.04.2009	Milan Hradecký HW & SW s	dodávka	174,80
0004	687423	08.02.2009	Milan Hradecký HW & SW s	Čističí prostředky	1072,55
0011	65656	13.02.2009	Milan Hradecký HW & SW s	Pomoc	1048,80
0019	95147	08.02.2009	Milan Hradecký HW & SW s	Bilboři	8341,00

Po spuštění procedury "Příjemky" se na obrazovce objeví seznam příjemek. Červenou barvou jsou označeny převodky na straně příjmu.

Kliknutím na tlačítko "Tužka" se zapisují nové příjemky, kliknutím myši na tlačítko v prvním sloupci se objeví detail příjemky.

9. Zápis příjmu :

Skl	Číslo	Název	Cena/jed	Množství
20	0040253751	LP Infinium Regular 300 ml	179,55	5,00
10	0040262941	LP SE Vitamino Color Samp 250 ml	174,80	1,00

V hlavičce dokladu zvolte druh příjmu (Příjem - Převod). Dále запиšte datum a doklad. Tlačítkem "?" otevřete seznam firem, ze kterého vyberte dodavatele poklepek na tlačítko v prvním sloupci. Nový dodavatel musí být předem zapsán v adresáři. Zapište text charakterizující způsob příjmu či převodu.

Tlačítkem „Tužka“ se zpřístupní pole pro vkládání položek materiálu. Rozbalovací nabídkou zvolte sklad. Tlačítkem „?“ zobrazíte se-

znam materiálu provedete stiskem tlačítka v prvním sloupci.

Číslo	Název
0040253751	LP Infinium Regular 300 ml
0040253911	LP Infinium Strong 500 ml
0040262941	LP SE Vitamino Color Samp 250 ml

. Zvolením se zobrazí jeho číslo, název cena za jednotku a %DPH. Zadejte přijaté množství. Dejte „Uložit“. Opravu položky provedete tlačítkem v prvním sloupci položek příjemky.

Kliknutím na tlačítko "Tužka" se zapisují nové převodky, kliknutím myši na tlačítko v prvním sloupci se objeví detail převodky.

13. Zápis převodky :

Aktualizace převodky 0001

0001 Datum : 02.02.2009 Doklad : 988233 Částka : 2872,80

0993656507 Text : kjhjh

☒ Ze skladu : 20 ? Na sklad : 2

Cena/jed.: 0,00 Množ.: 0,00 Výdej:

Skl	Číslo	Název	Cena/jed.	Množství
10	0040253911	LP Infinium Strong 500 ml	239,40	6,00
20	0040253911	LP Infinium Strong 500 ml	239,40	6,00

V hlavičce dokladu zapište datum, doklad a text charakterizující způsob převodu.

Tlačítkem „Tužka“ se zpřístupní pole pro vkládání položek materiálu. Rozbalovací nabídkou zvolte vydávací sklad. Tlačítkem „?“ zobrazíte seznam materiálu provedete stiskem tlačítka v prvním sloupci. Zapište vydávané množství a další rozbalovací nabídce zvolte přijímací sklad. Opravu položky provedete tlačítkem

v prvním sloupci položek převodky.

14. Přehled skladů :

Měsíc : 4

Přehled skladů

Skl	Číslo	Název	Cena/jed.	DPH	Zůstatek
10	0040253751	LP Infinium Regular 300 ml	179,55	19,00	5,00
10	0040253911	LP Infinium Strong 500 ml	239,40	19,00	34,00
10	0040262941	LP SE Vitamino Color Samp 250 ml	174,80	19,00	23,00
20	0040253751	LP Infinium Regular 300 ml	179,55	19,00	25,00
20	0040253911	LP Infinium Strong 500 ml	239,40	19,00	39,00
20	0040262941	LP SE Vitamino Color Samp 250 ml	174,80	19,00	11,00

20 0040262941 LP SE Vitamino Color Samp 250 ml 174,80 DPH: 19,00

Poč.stav: 7,00 Příjem: 1,00 Převod: 3,00 Výdej: 0,00 Převod: 0,00 Zůstatek: 11,00

Tabulka zobrazuje stavy skladů podle zvoleného období – měsíce. Tlačítkem v prvním sloupci se zobrazí karta materiálu.

V dolní části formuláře jsou zobrazeny obraty zvolené položky. Obratová soupiska se tiskne ke zvolenému období.

Měsíc : 4

Přehled skladů

Karta : 20 / 0040253911 - LP Infinium Strong 500 ml

Skl	Číslo	Název	Cena/jed.	DPH	Zůstatek
20	0040253911	LP Infinium Strong 500 ml	239,40	19,00	39,00

Datum: 02.02.2009 Doklad: 988233

Přijem	Převod	Převod	Výdej	Zůstatek
0	6,00	0	0,00	39,00

20 0040253911 LP Infinium Strong 500 ml 239,40 DPH: 19,00

Poč.stav: 33,00 Příjem: 0,00 Převod: 6,00 Výdej: 0,00 Převod: 0,00 Zůstatek: 39,00

Karta materiálu

f:\...\sklad3\archiv\

- f:\
- disk2
- programy
- sklad3
- archiv**
- 2009

Vybrat

Storno

Jednotka:

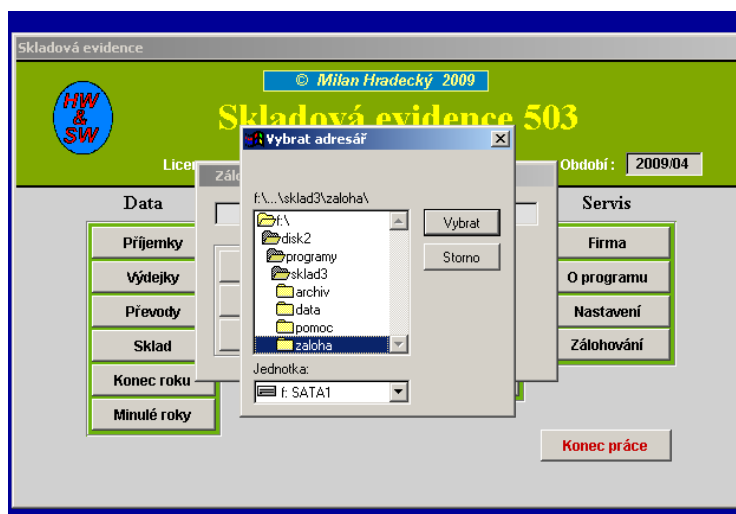
f: SATA1

V tomto formuláři se podle volby zobrazí stav skladu ke konci minulého roku a seznamy dokladů. Stiskem tlačítka v prvním sloupci tabulky se zobrazí karta příslušného materiálu.

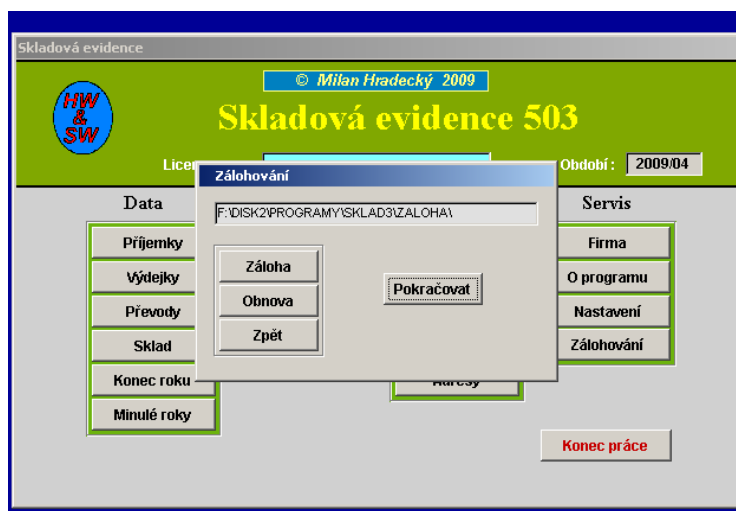
[illegible][illegible]

Příjemky, výdejky a převodky.
Stiskem tlačítka v prvním sloupci
se zobrazí detaily jednotlivých do-
kladů bez možnosti editace.

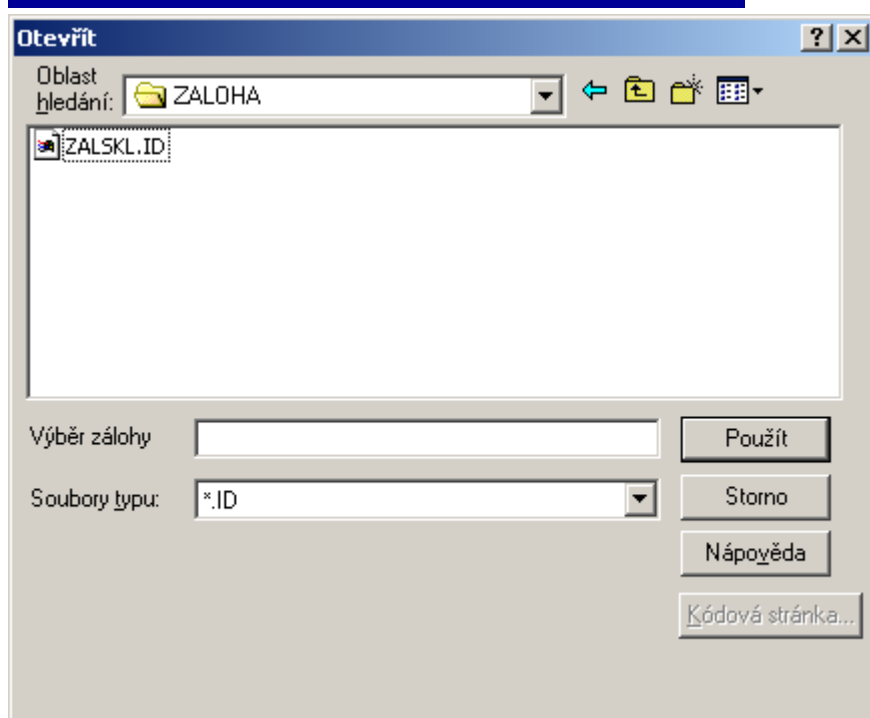
16. Zálohování :



Zvolte adresář pro zálohu dat. Nesmí být zvolen adresář „Archiv“. Ten je určen pro archivaci minulých roků. Může být použita disketa, FlashDisk apod.



Zobrazenou cestu můžete doplnit o název nového adresáře, který se takto vytvoří.
Stiskněte „Pokračovat“



Volbou „Obnova“ na-lezněte adresář kde je soubor ZALSKL.ID. Soubory budou obnoveny.

Instalace :

Program pracuje po OS Windows 98, Windows 2000, Windows XP, Windows Vista. Instalační program je na implicitní adresář "SKLAD503". Pro síťové provedení je nutné, aby tento adresář byl sdílen pro čtení i zápis.

Program je dodáván jako "DEMOVERZE" s omezením na 20 položek. Po uskutečnění koupě uživatelských práv (po zaplacení) je dodán elektronicky a následně na disketě licenční soubor SKLAD503.LIC, který je nutno nakopírovat do adresáře "SKLAD503" nebo do adresáře, ve kterém je soubor SKLAD503.EXE. Po spuštění programu se otevře tato verze jako plná.

Mnoho úspěchů s programem "Skladové evidence 503"

Milan Hradecký - 2009